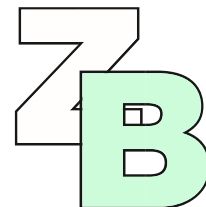


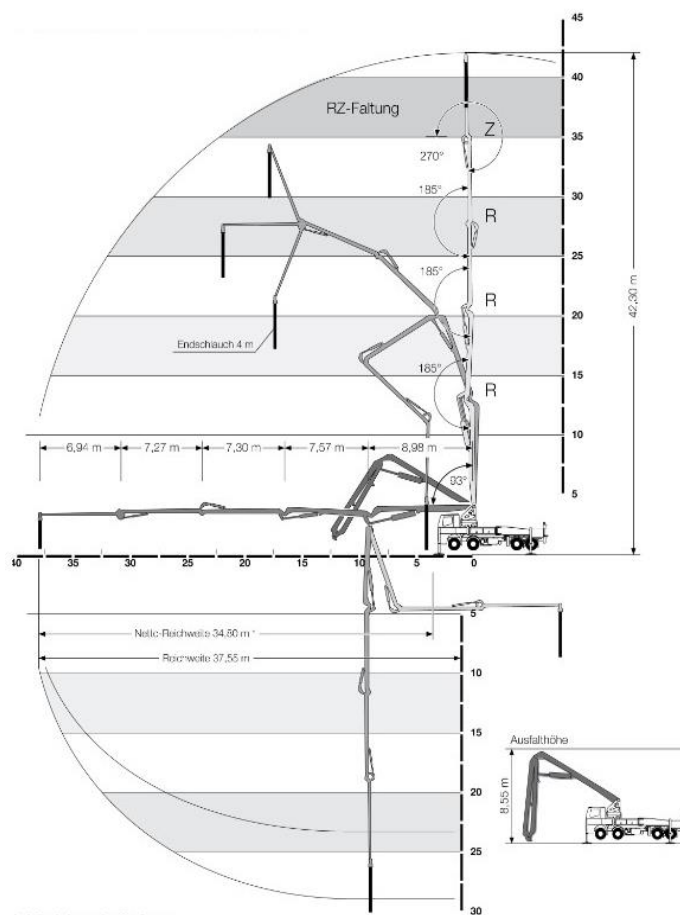
ZEHENTNER-Betonpumpendienst



m43



Technische Daten		
Verteilermast	Faltungsart	5-Arm RZ Type
	Reichhöhe	42,3 m
	Reichweite	37,55 m
	Reichtiefe	30,0 m
	Ausfalthöhe	8,55 m
	Länge Endschlauch	3 m
Abstützung	Abstützbreite vorne	7,95 m
	Abstützbreite hinten	8,3 m
	Abstützbreite einseitig	5,5 m
Maße	Gesamtlänge	11,5 m
	Breite	2,55 m
	Höhe	4,0 m
Kernpumpe	Förderleistung	160 m ³ /h
	Förderdruck	83 bar
	Hübe/min	22
	Förderzylinder Ø	250 mm
	Hub	2500 mm



* ab Vorderkante der Abstützung

